



Erste Hilfe

Auffinden einer Person

Grundsätze

- Ruhe** bewahren
- Unfallstelle** sichern
- Eigene Sicherheit** beachten

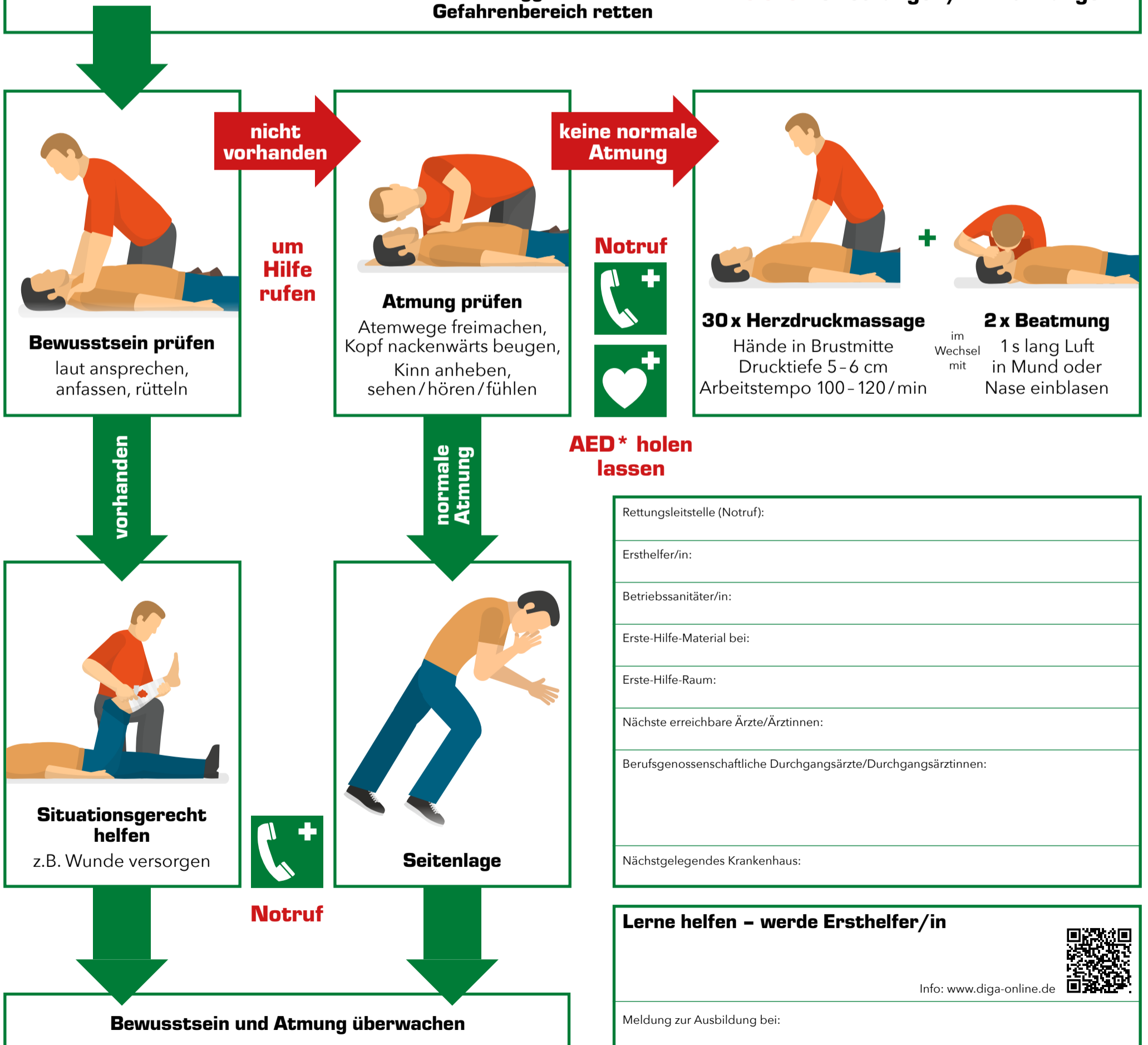


Person ggf. aus dem Gefahrenbereich retten

Notruf



- Wo** ist der Unfall?
- Warten** auf Fragen, zum Beispiel:
- Was** ist geschehen?
- Wie viele** Verletzte / Erkrankte?
- Welche** Verletzungen / Erkrankungen?



AED* holen lassen

Rettungsleitstelle (Notruf):
Ersthelfer/in:
Betriebssanitäter/in:
Erste-Hilfe-Material bei:
Erste-Hilfe-Raum:
Nächste erreichbare Ärzte/Ärztinnen:
Berufsgenossenschaftliche Durchgangsarzte/Durchgangsarztinnen:
Nächstgelegendes Krankenhaus:

Lerne helfen - werde Ersthelfer/in

Info: www.diga-online.de

Meldung zur Ausbildung bei:

*Sofern verfügbar - den Anweisungen des „Automatisierten Externen Defibrillators“ (AED) folgen.